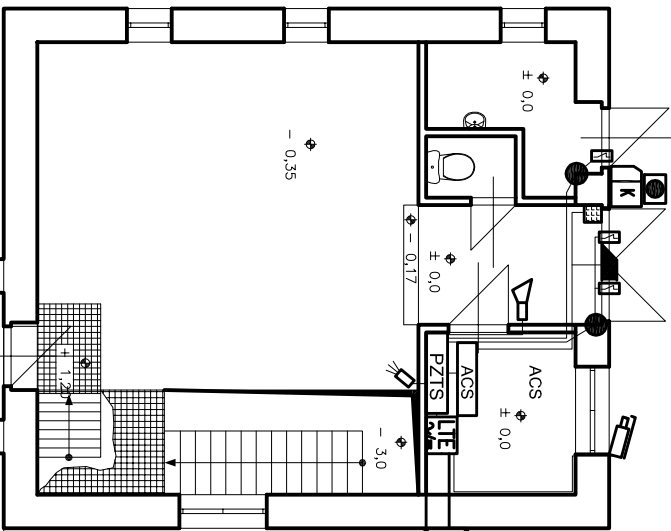
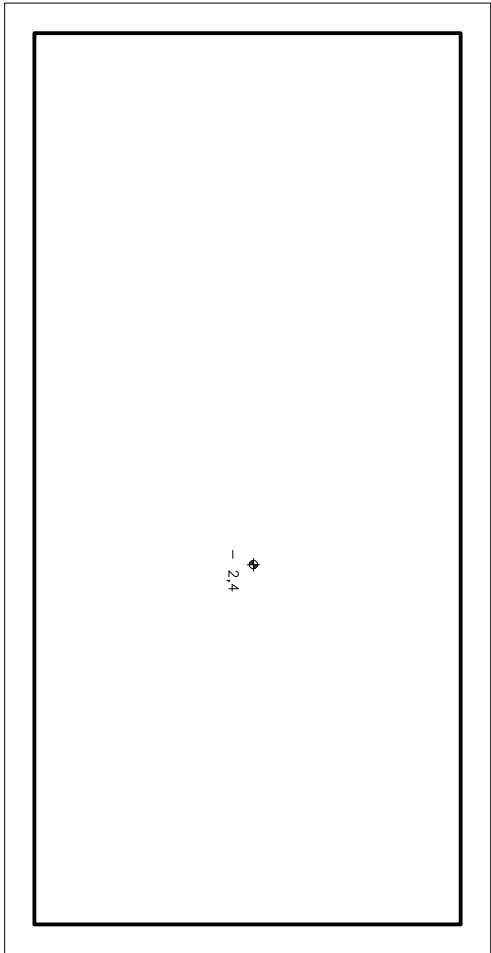
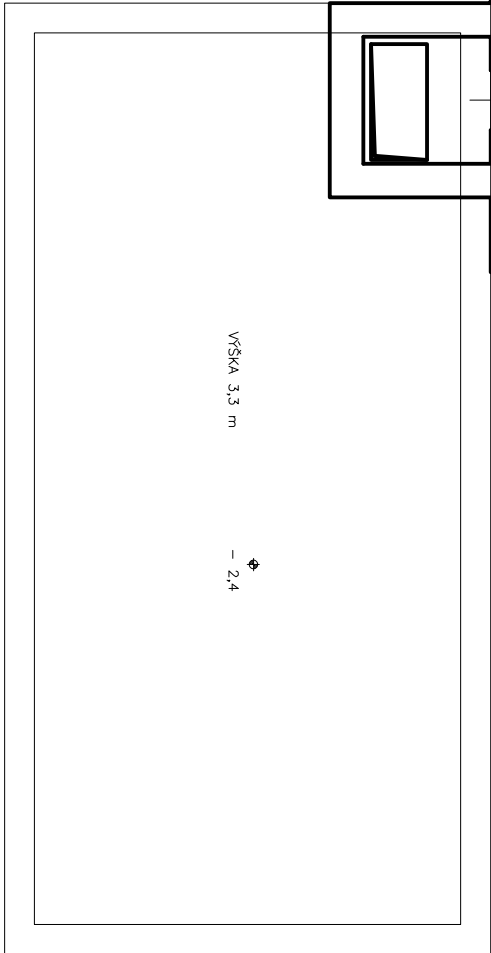
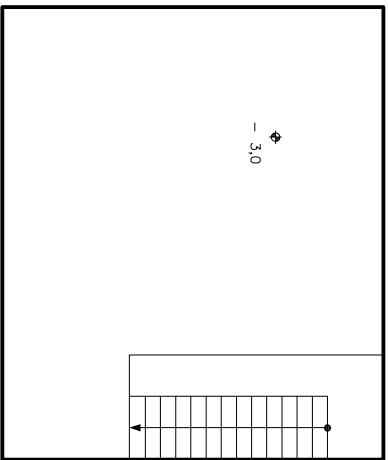


umístění GSM antén bude přesně určeno po zkušebním měření signálu.
veškeré komponenty a krabice budou umístěny proti vlivům vlhka
moderem a radionodernu fy. Vak

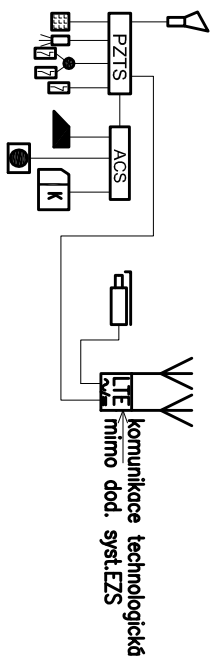
PŮDORYS NADZEMÍ



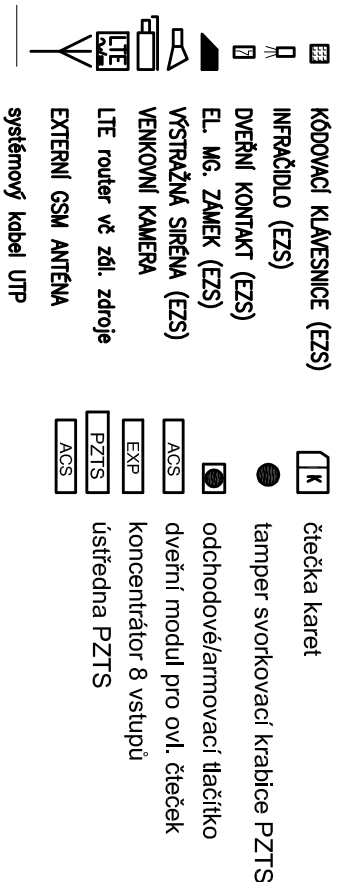
PŮDORYS PODZEMÍ




BLOKOVÉ SCHÉMA EZS ELEKTROINSTALACE:



LEGENDA EZS ELEKTROINSTALACE:



 <div>Vodohospodářsko-inženýrské služby spol. s r. o., No Sřezině 1079, 500 03 Hradec Králové tel.: 495 076 011, fax: 495 541 342, e-mail: vis@vishk.cz</div>			
DOKUMENTACE PRO PROVÁDĚNÍ STAVBY – I. ČÁST			
HLAVNÍ ING. PROJEKTU ING. HERMAN	ZODP. PROJEKTANT ING. HERMAN	PROJEKTANT S. SMRČKA	KONTROLOVAL ING. HERMAN
INVESTOR VAK PARDUBICE, o. s.	OBJEDNATEL VAK PARDUBICE, o. s.	FORMÁT A3.2	
KRAJ PARDUBICKÝ	OBEC MOKOŠÍN	DATUM 11/2015	STUPĚŇ DPS
AKCE ZAJIŠTĚNÍ KVALITY VODY PRO SKUPINOVÝ VODOVOD PŘELOUČ VDJ TURKOVICE		Č. ZAK. 00515 – 350	MĚŘITKO
		ARCH. Č 00515	
		ČÍSLO PŘÍLOHY	
PŘÍLOHA DISPOZICE EZS	D.2.2.3.4		
TENTO VÝKRES A JEHO PŘÍLOHY JSOU NÁŠIM DÍLEŽNÝM VLASTNICTVÍM, NESMÍ BÝT BEZ NÁŠHO PŘEDCHOZÍHO PÍSEMNÉHO SOUHLASU KOPÍROVÁNY, ROZNOŽOVÁNY ANI ZPŘÍSTUPŇOVÁNY JINÝMI OSOBAMI NEBO FIRMAM			